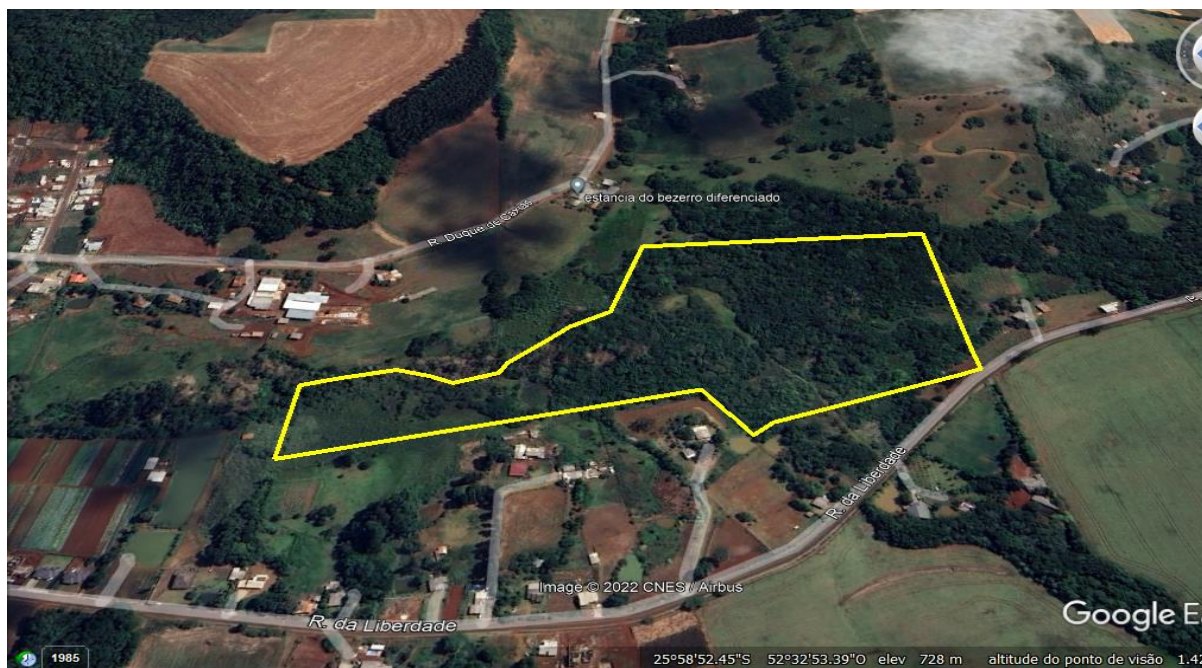


PARQUE ECOLÓGICO MUNICIPAL BARRO PRETO



O Parque Ecológico Municipal Barro Preto foi criado pelo Decreto nº 1.900 de 20 de maio de 1997, o, surpreende pela sua beleza natural e diversidade de espécies, envolvendo uma área de 10.28 há.

Sendo que o mesmo preserva áreas verdes bem conservadas – FOM - Floresta Ombrófila Mista, no interior deste parque passa o Rio Barro Preto que é formado por sua microbacia hidrográfica, pelos os divisores de água (estradas que dá acesso a comunidade de Retiro do Pinhal e a BR 373 saída para município de mangueirinha).

O Parque leva o nome do Rio Barro Preto, o qual está o Ponto de Captação da Sanepar, sendo considerado área de fundo de Vale.