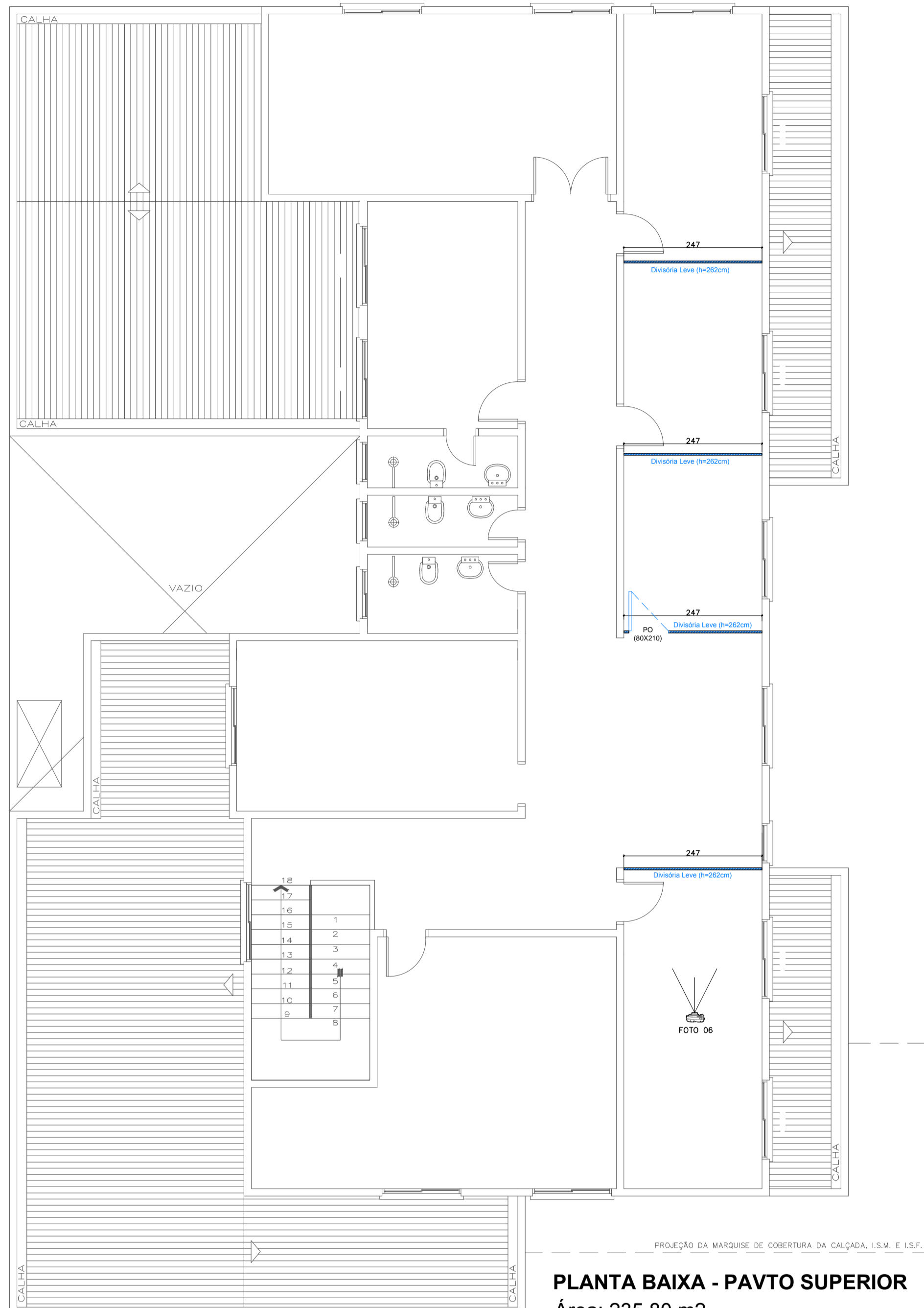


PLANTA BAIXA - PAVTO TÉRREO
Área: 390,36 m²
Escala: 1:75



PLANTA BAIXA - PAVTO SUPERIOR
Área: 235,80 m²
Escala: 1:75

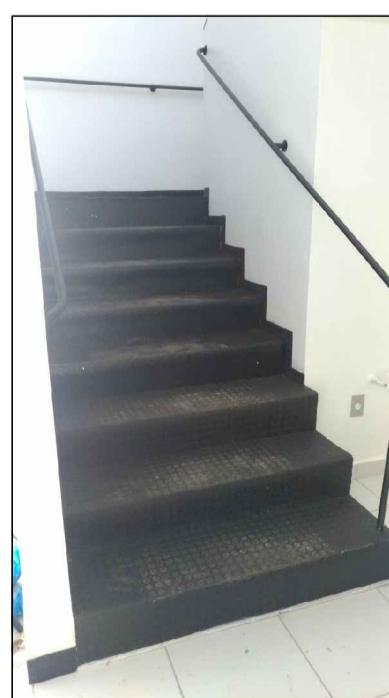


FOTO 05

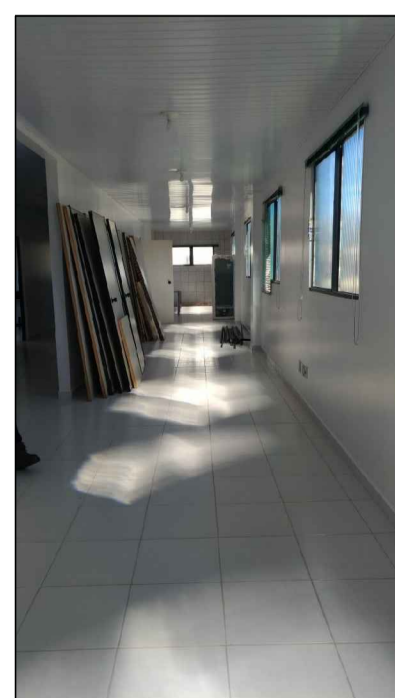
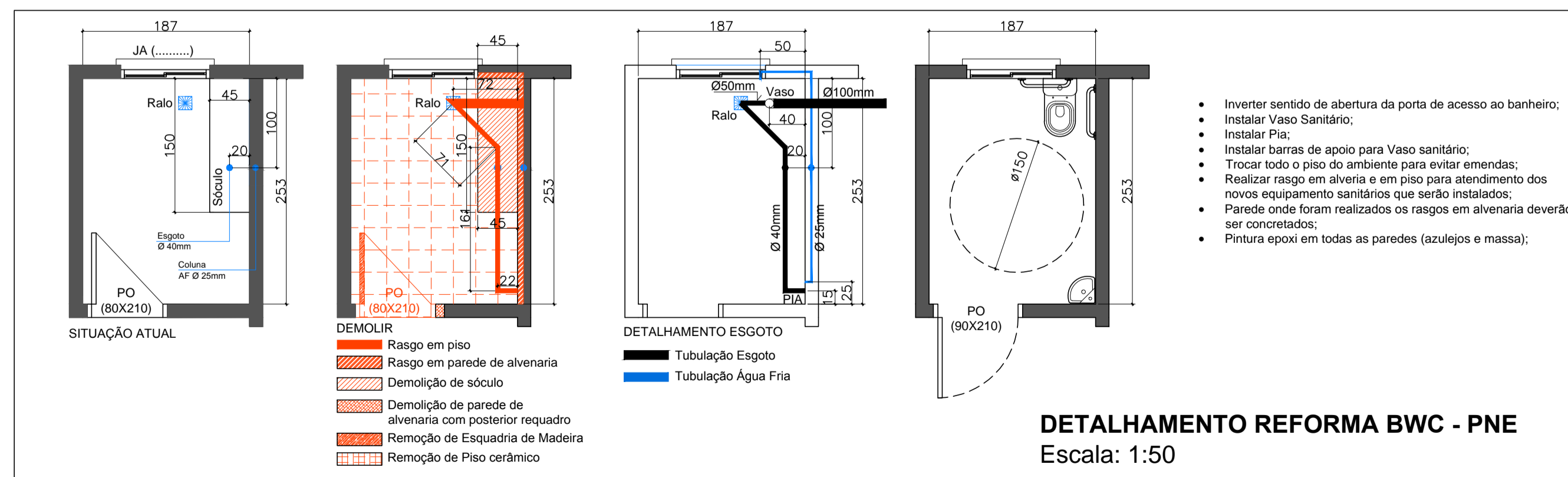


FOTO 06



DETALHAMENTO REFORMA BWC - PNE
Escala: 1:50

SITUAÇÃO Sem Escala

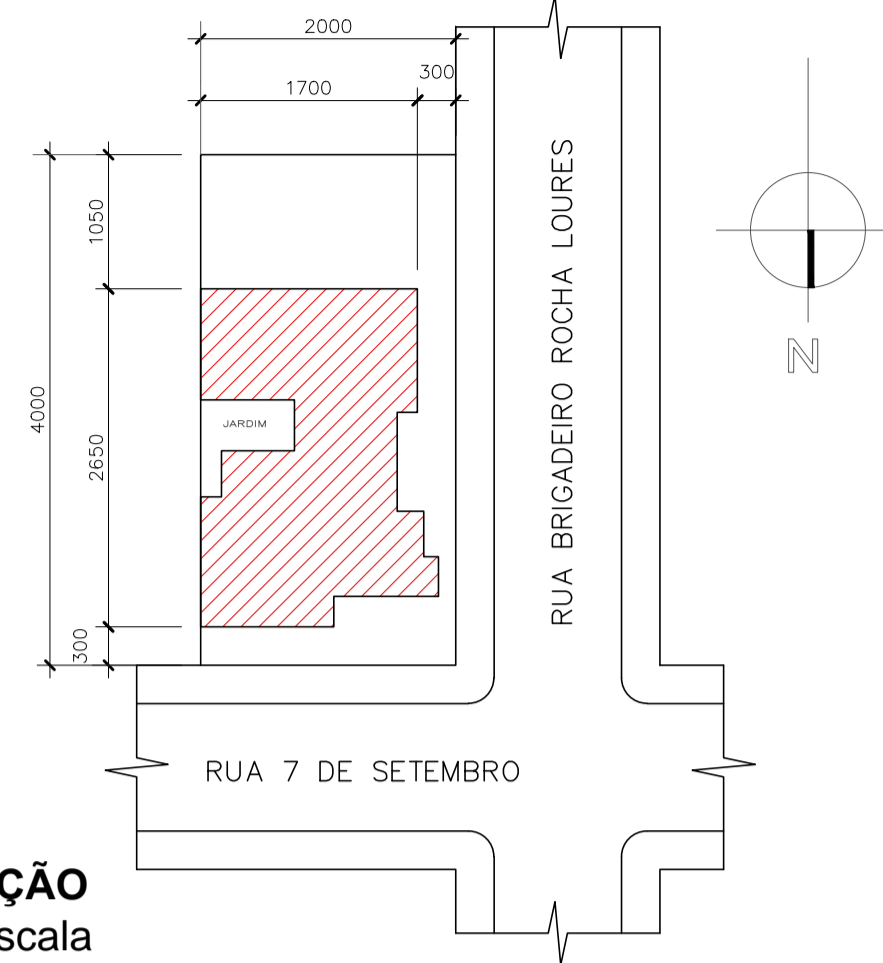


FOTO 01



FOTO 02



FOTO 03

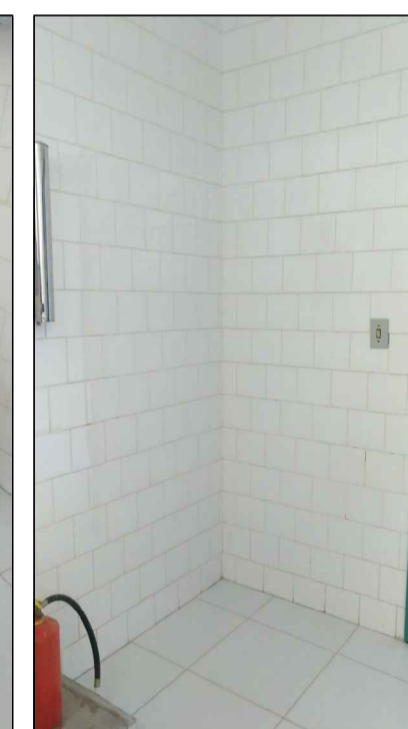


FOTO 04

ESTATÍSTICA

LOTEAMENTO = SEDE	ÁREA CONSTRUÍDA = 626,20 M ²
QUADRA = 38	
LOTE = 12	
ÁREA DO LOTE = 800,00 M ²	TAXA DE OCUPAÇÃO = 48,79 %



MUNICÍPIO DE CORONEL VIVIDA - PARANÁ GESTÃO 2013 - 2016

Divisão de Estudos e Projetos
Praça Ângelo Mezzomo, s/nº
Coronel Vivida - Paraná
(46)3232-8323 - 3232-8324

Empreendimento:

UBS MADALOSSO

Endereço da Obra:

RUA SETE DE SETEMBRO ESQUINA COM A RUA BRIGADEIRO ROCHA LOURES, CORONEL VIVIDA, PARANÁ.

Responsável Técnico FRANK ARIEL SCHIAVINI Prefeito Municipal	Título das plantas: - PROJETO REFORMA - DETALHAMENTO	Data: 21.06.2017
	Especificação: PROJETO BÁSICO DE ARQUITETURA Área: 626,20 m ² Desenho: Flávia Dahmer	Prancha: A05 05
Arquivo: ARQUITETONICO_UBS MADALOSSO_SOBRA DE RECURSO_21.06.2017		