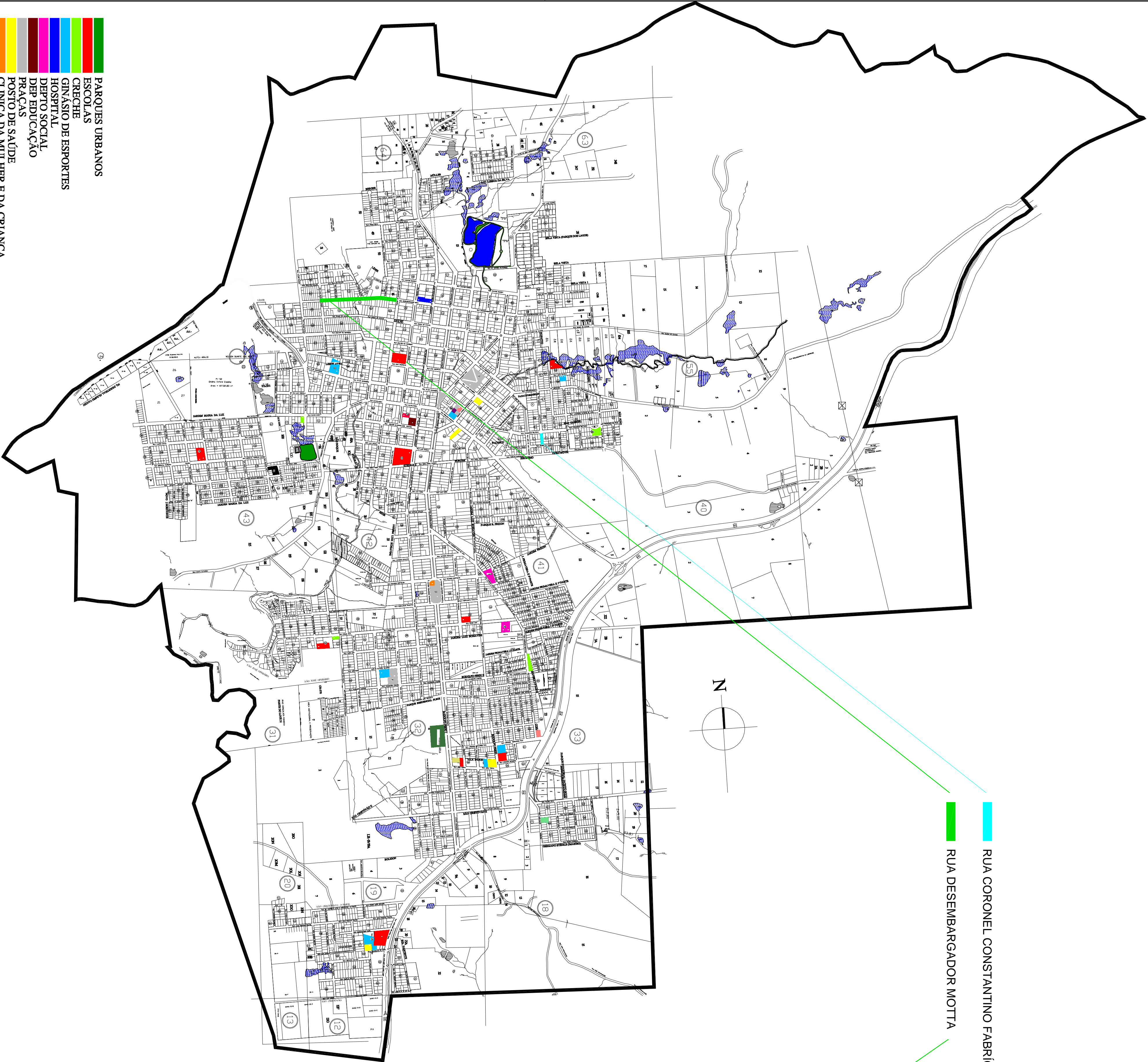
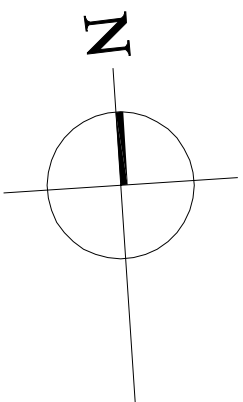


RUA CORONEL CONSTANTINO FABRICIO


RUA DESEMBARGADOR MOTTA



- PARQUES URBANOS
- ESCOLAS
- CRECHE
- GINÁSIO DE ESPORTES
- HOSPITAL
- HOSPITAL
- DEPTO SOCIAL
- DEPTO EDUCAÇÃO
- RAÇAS
- POSTO DE SAÚDE
- CLÍNICA DA MULHER E DA CRIANÇA
- BIBLIOTECA CIDADÃ
- CENTRO DE EVENTOS
- ACADEMIAS EXISTENTES
- CENRTO DE ATENÇÃO A MULHER E AO IDOSO
- FÓRUM ELEITORAL
- TERMINAL RODOVIÁRIO

## CURVAS DE NIVEL – BACIA DE CONTRIBUIÇÃO

S / Escala

		<b>MUNICÍPIO DE CORONEL VÍVIDA - PARANÁ</b>	
Empreendimento:		Divisão de Estudos e Projetos	
Endereço da Obra:		Praça Aníbal Mazzoni, s/nº Fone: (41) 3224-8233 - 3225-8234	
<b>RECAPEAMENTO SOBRE PEDRAS IRREGULARES</b>			
Rua Desembargador Motta e Rua Coronel Constantino Fabricio.			
Título das peças:		Data:	
- LOCALIZAÇÃO		31.07.2017	
- CURVAS DE NIVEL		Escala:	
Indicador		Indicador	
Responsável Técnico		Projeto:	
FRANK ARIEL SCHIAVINI		ART: 20172443700	
Prefeito Municipal		Especificação:	
		PROJETO BÁSICO DE ARQUITETURA	
Elucides LUIZ WEISS		Descrição:	
Eng. Civil - CREA-PR 189130		Douglas Strapazon	
		AO1	
		04	

## LOCALIZAÇÃO

S / Escala