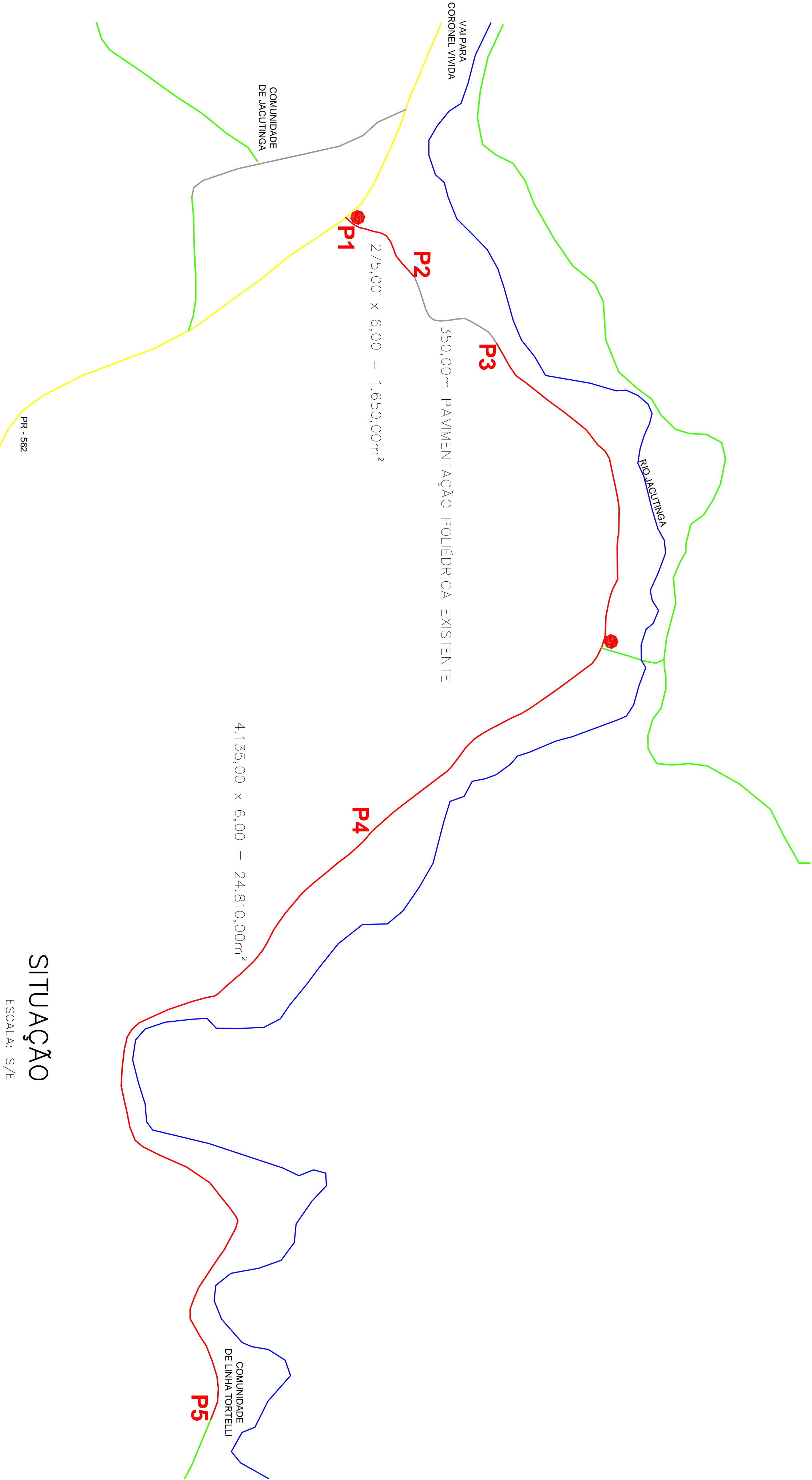


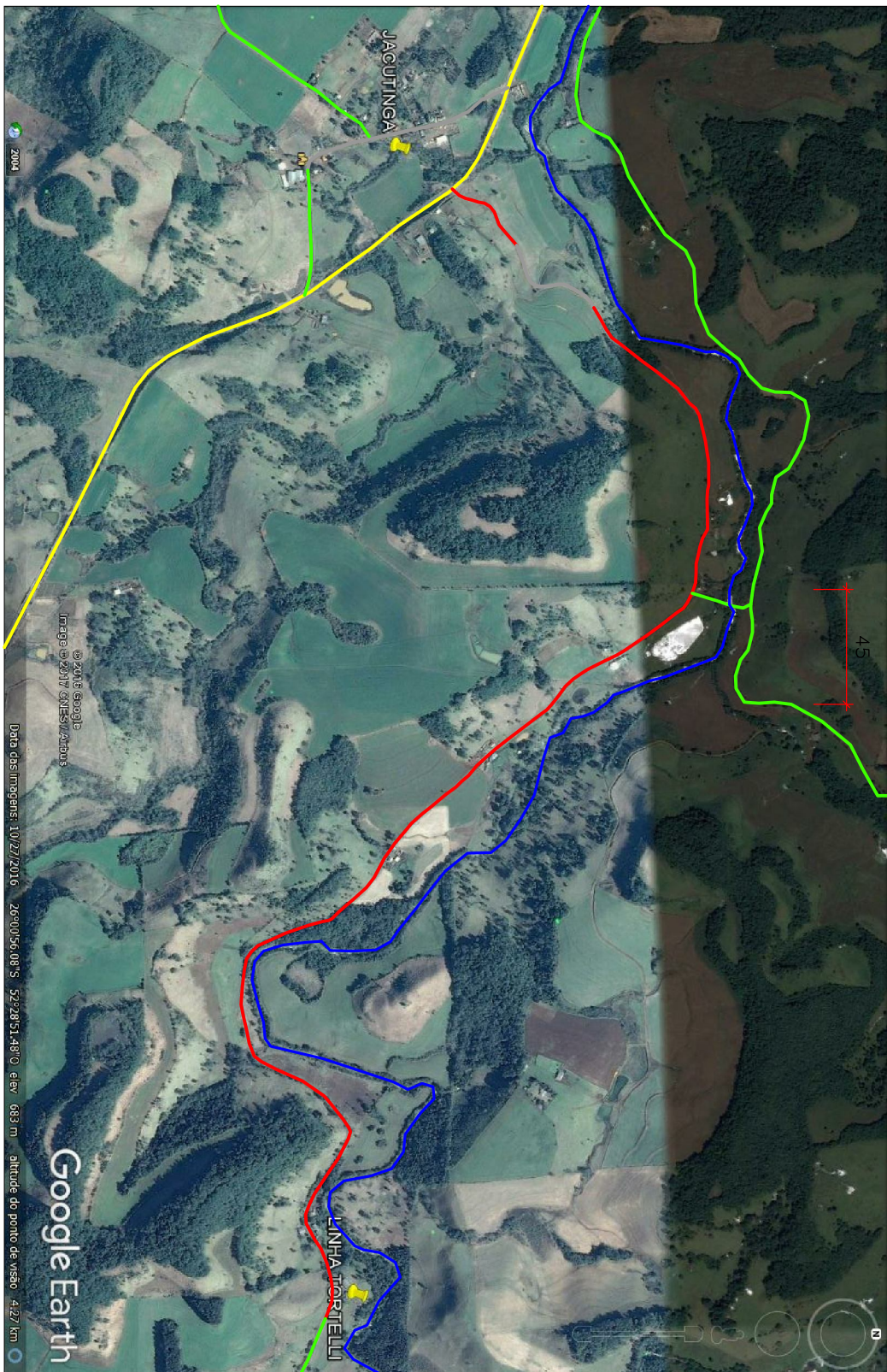
PAVIMENTAÇÃO POLIÉDRICA EM VIAS RURAIS – ACESSOS A COMUNIDADE DE LINHA TORTELLI

– EXTENSÃO 275,00 + 4.135,00 x 6,00 = 26.460,00m²



SITUAÇÃO

ESCALA: S/E



LOCALIZAÇÃO – FOTO AÉREA

S / Escala

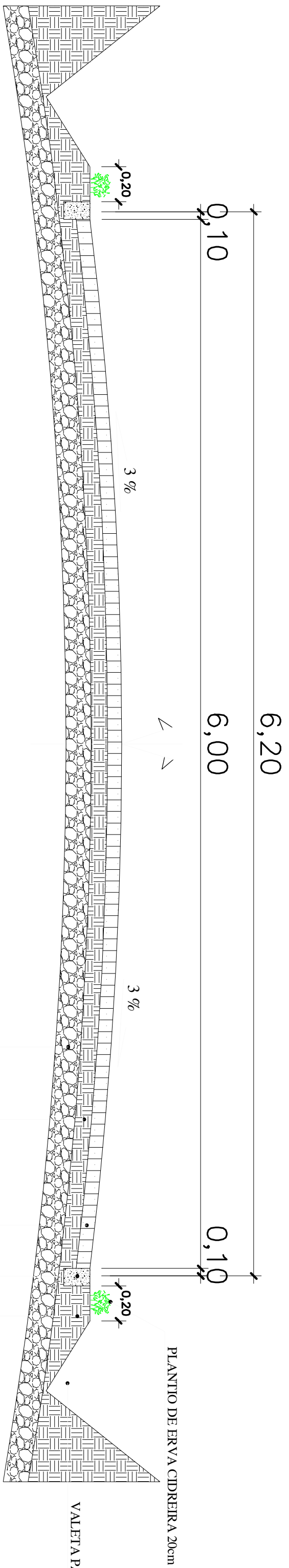
- RODOVIA ASFALTADA
- ÁREA DE INTERVENÇÃO
- ESTRADAS DE LIGAÇÃO CASCALHO

PAVIMENTAÇÃO POLIÉDRICA EXISTENTE

QUALQUER SUBSTITUIÇÃO DE MATERIAIS COMPONENTES OU PROCEDIMENTOS, DE QUALQUER MODIFICAÇÃO NOS PROJETOS E ESPECIFICAÇÕES.

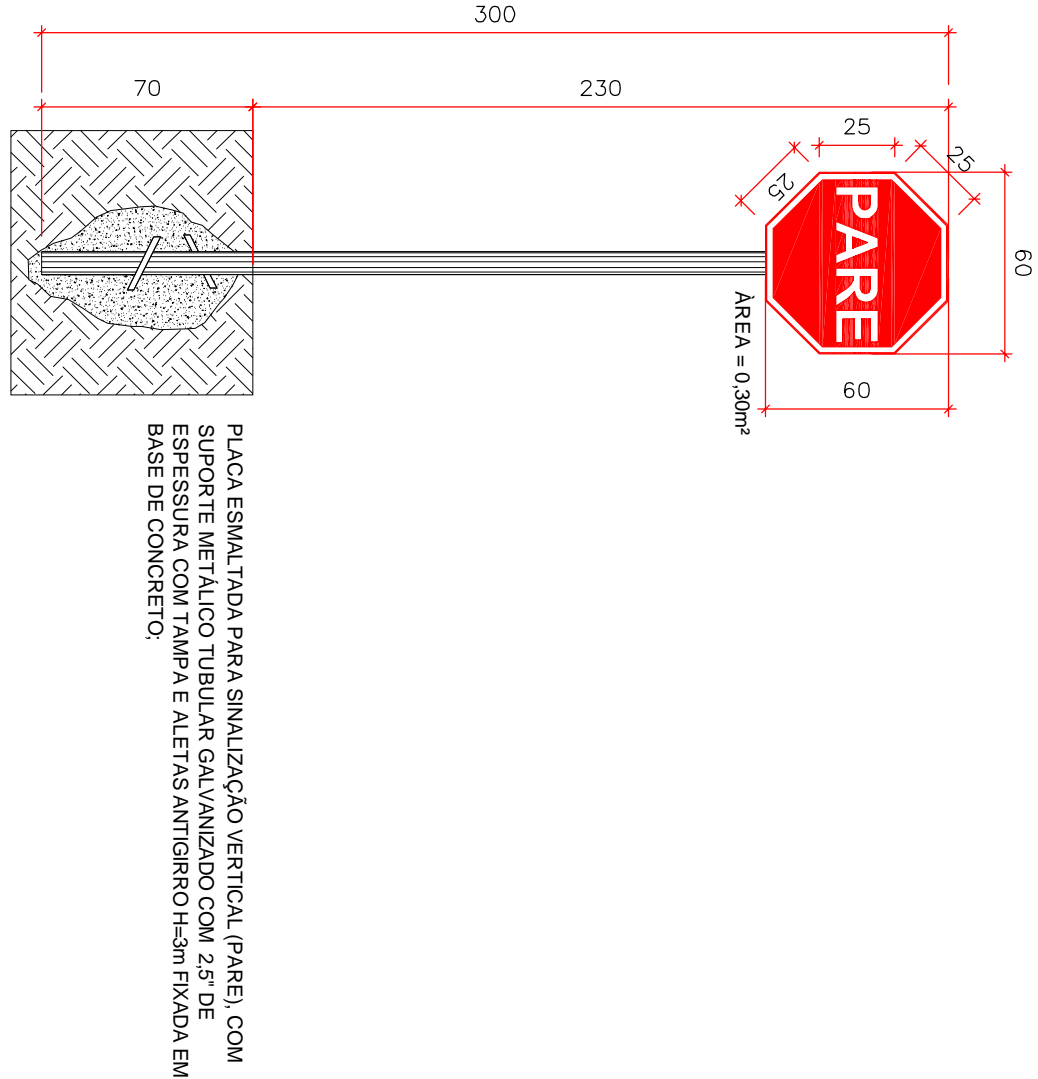
APROVAÇÃO:

PAV. LINHA GIORDANI		
COORDENADAS GEOGRÁFICAS		
	LATITUDE	LONGITUDE
P1	26°00'55.10" S	52°29'46.77" W 01"
P2	22J 350257.11m E	7121'756.89m S UTM
P3	26°00'49.09" S	52°29'40.57" W 01"
P4	22J 350430.03m E	7121'951.28m S UTM
P5	26°00'41.35" S	52°29'33.73" W 01"
P6	22J 350616.45m E	7122'190.72m S UTM
P7	26°00'59.71" S	52°28'36.52" W 01"
P8	22J 352221.74m E	7121'636.70m S UTM
P9	26°01'06.03" S	52°27'42.68" W 01"
P10	22J 353713.88m E	7121'404.75m S UTM



CORTE ESQUEMÁTICO DAS VIAS

S / Escala



DETALHE SINALIZAÇÃO VERTICAL

ESCALA: 1:25

PROJETO ARQUITETÔNICO

PREFEITURA MUNICIPAL DE CORONEL VÍVIDA - PR
PREFEITO - FRANK ARIEL SCHIAVINI

CORREÇÃO	DATA:
PAVIMENTAÇÃO POLIÉDRICA - ACESSO A COM. LINHA TORTELLI	MAIO/2017
PROJETO ARQUITETÔNICO	INDICADA
MUNICÍPIO DE CORONEL VÍVIDA - PARANÁ	INDICADA

ESPECIFICAÇÃO	DESCRIÇÃO
SITUAÇÃO	DOUGLAS
CORTE ESQUEMÁTICO	DOUGLAS
DETALHES 01 - 02	DOUGLAS
LOCALIZAÇÃO	DOUGLAS

APROVAÇÃO	ASSINATURA
Engº Civil - CREIA - 18913 - DP/PR	Euclides Luiz Weiss

02/02