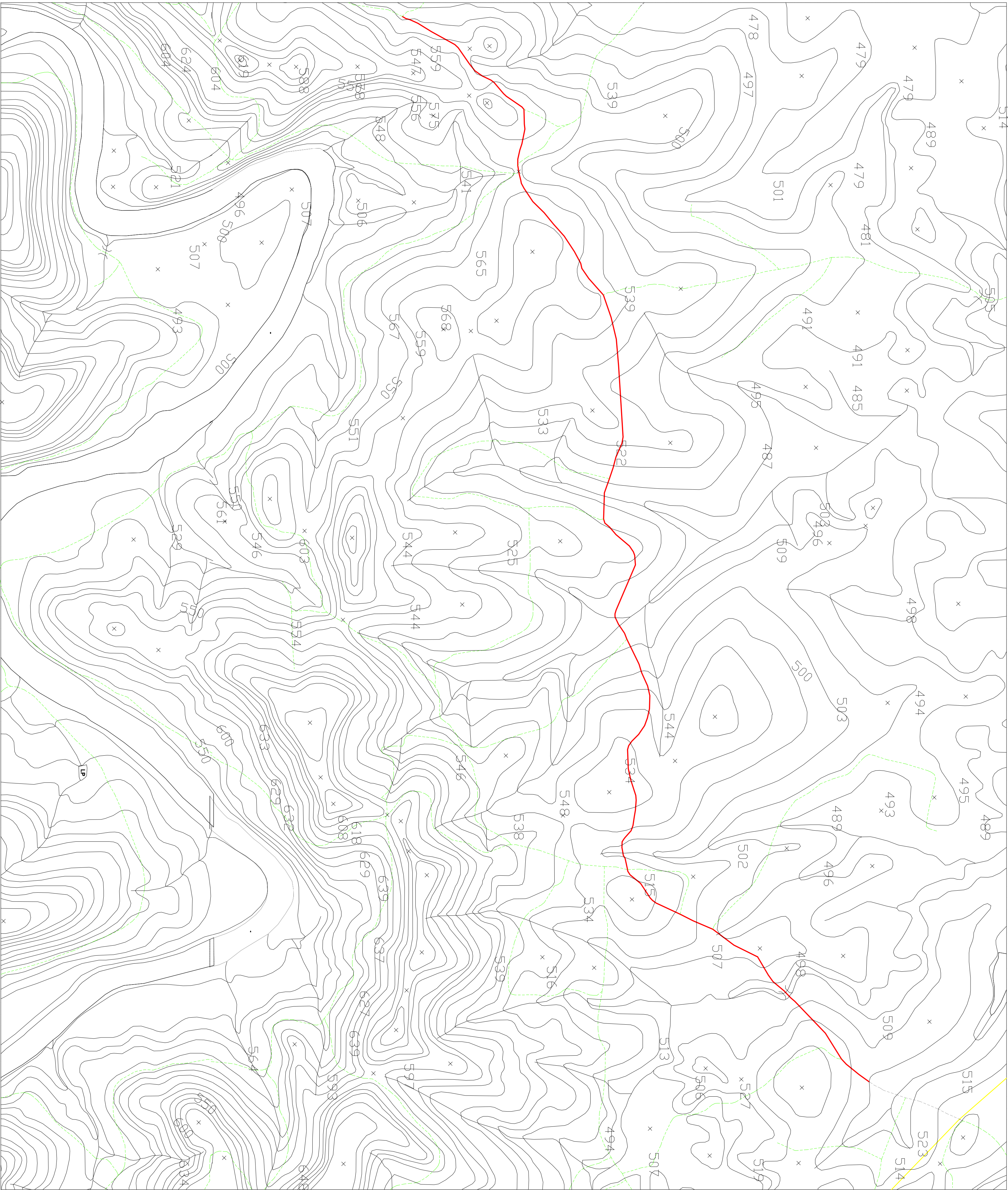


PAVIMENTAÇÃO POLIÉDRICA – ESTRADA RURAL ENTRE A COM. DE RIO QUIETO E COM. DE SANTO ANTONIO DO SALTO GRANDE
Estrada Rural de Ligação da Comunidade de Rio Quito e Comunidade de Santo Antonio do Salto Grande.



- ÁREA DE INTERVENÇÃO PAVIMENTAÇÃO POLIÉDRICA
- RIOS E CORREGOS
- ESTRADA DE TERRA
- RODOVIA ASFALTADA
- PAVIMENTAÇÃO POLIÉDRICA
- CURVAS DE NIVEL

ART 20180586681

QUALQUER SUBSTITUIÇÃO DE MATERIAIS COMPONENTES OU PROCEDIMENTOS, DE QUALQUER MODIFICAÇÃO NOS PROJETOS E ESPECIFICAÇÕES;

APROVAÇÕES:

PREFEITURA MUNICIPAL DE CORONEL VIVIDA - PR
PREFEITO - FRANK ARIEL SCHIAVINI

PROJETO ARQUITETÔNICO

GERAL:	DATA:
PAV. POLIÉDRICA - COM. DE RIO QUIETO E COM. DE ST. ANT. DO SALTO GRANDE	ABRIL/2016
PROJETISTAS:	ESCALA:
PREFEITURA MUNICIPAL DE CORONEL VIVIDA	S/ESCALA
DESCRIÇÃO:	DIRETOR:
PLANIALTIMÉTRICO	DOUGLAS
FEITA:	FEITA:
ALTORE NO PROJETO	
Engº Civil - CREA - 18.913 - D/PR	ASSINATURA
Euclides Luiz Weiss	04 / 04