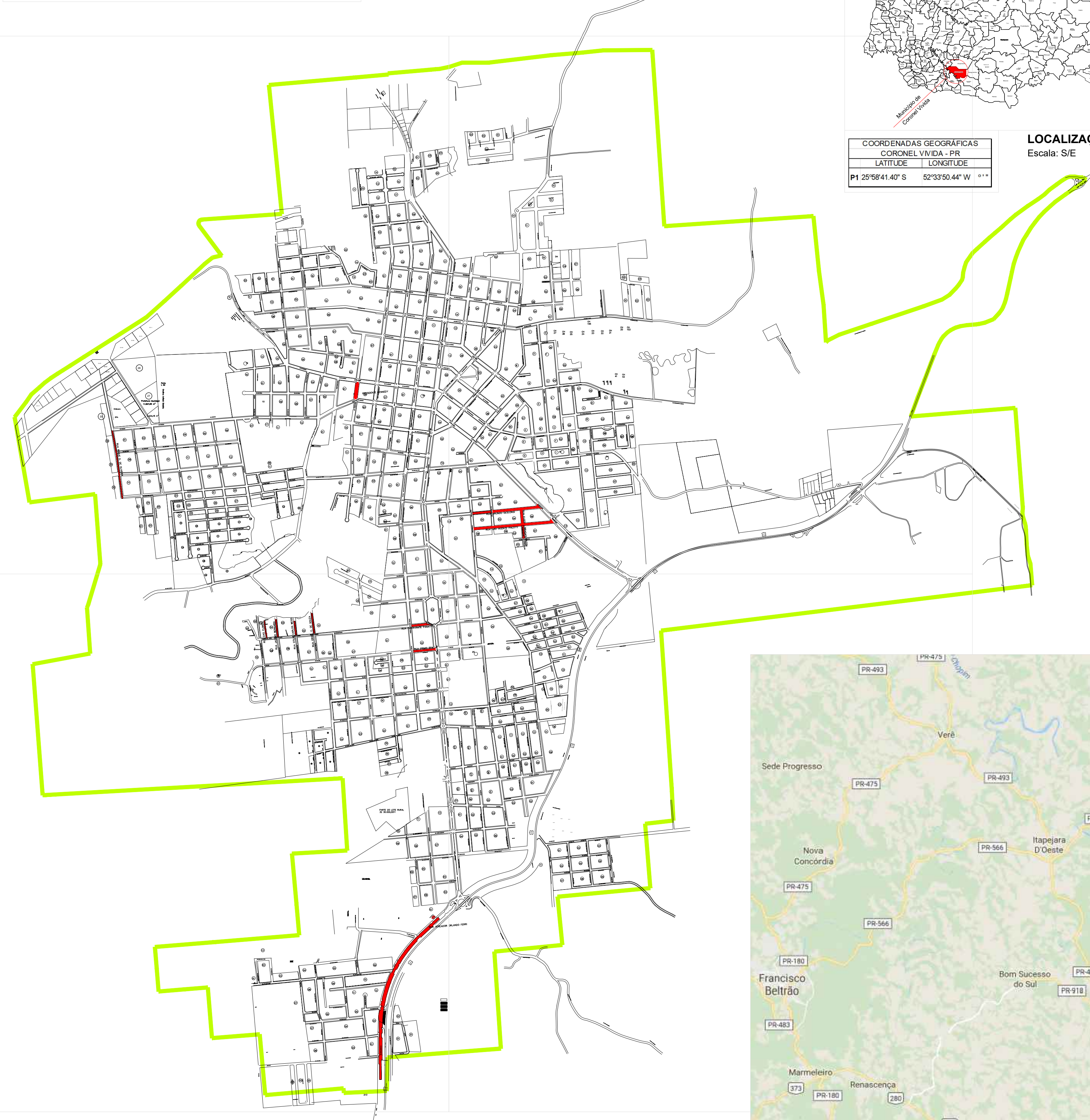


ÁREAS DE INTERVENÇÃO:
1 - RUA DO PERÍMETRO URBANO DE CORONEL VÍVIDA-PR



ÁREAS DE INTERVENÇÃO:
PERÍMETRO URBANO

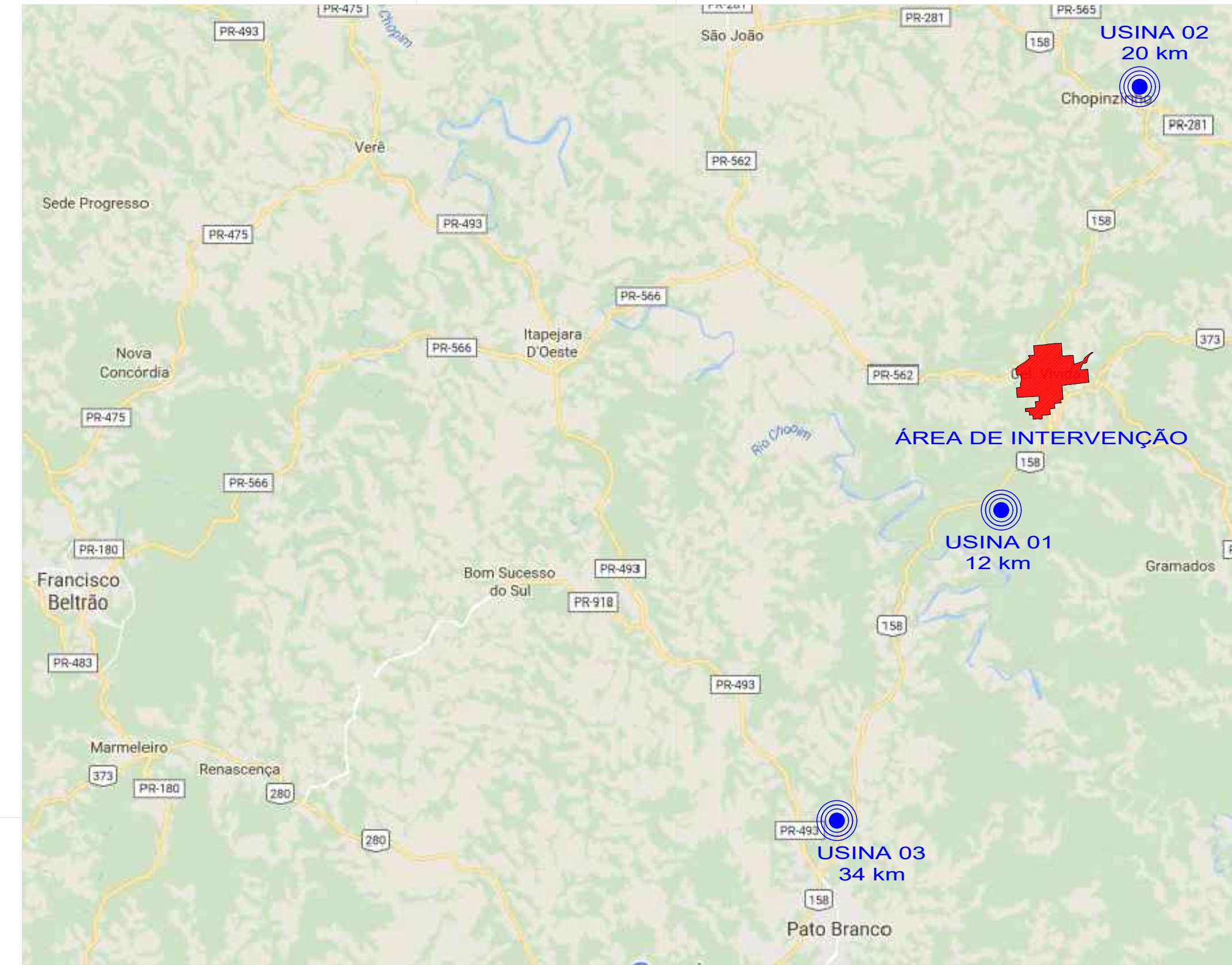


COORDENADAS GEOGRÁFICAS	
CORONEL VÍVIDA - PR	
LATITUDE	LONGITUDE
P1 25°58'41.40" S	52°33'50.44" W

LOCALIZAÇÃO DO MUNICÍPIO
Escala: S/E



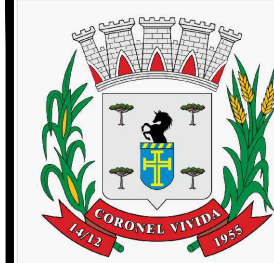
CURVAS DE NÍVEL
Escala: S/E



CORONEL VÍVIDA
ÁREAS DE INTERVENÇÃO:
DMT TRANSPORTES PAVIMENTAÇÃO
= 20+12+34 / 3 +/- 22 km;
BOTA FORA = +/- 2km

LOCALIZAÇÃO DAS ÁREAS DE INTERVENÇÃO
Escala: 1/12500

APROVAÇÕES:



MUNICÍPIO DE CORONEL VÍVIDA - PARANÁ
GESTÃO 2021 - 2024

Divisão de Estudos e Projetos
Praça Ângelo Mezzomo, s/nº
Coronel Vívda - Paraná
(46)3232-8300

Empreendimento:

RECAPEAMENTO ASFÁLTICO EM VIAS PÚBLICAS
URBANAS DE CORONEL VÍVIDA/PR.

DIVERSAS RUAS

Prefeito Municipal	Conteúdo da prancha: LOCALIZAÇÃO CURVAS NÍVEL QUADRO DMT	Data: 26.04.2024
ANDERSON MANIQUE BARRETO PREFEITO		Escala: Indicada
Responsável Técnico	Área de Intervenção: 31.461,72 m²	Prancha:
DOUGLAS CRISTIAN STRAPAZZON ENGENHEIRO CIVIL - CREA PR-209761/D	ART DE PROJETO: 1720242381212	01 DE 09
	Desenho: Douglas Strapazzon	