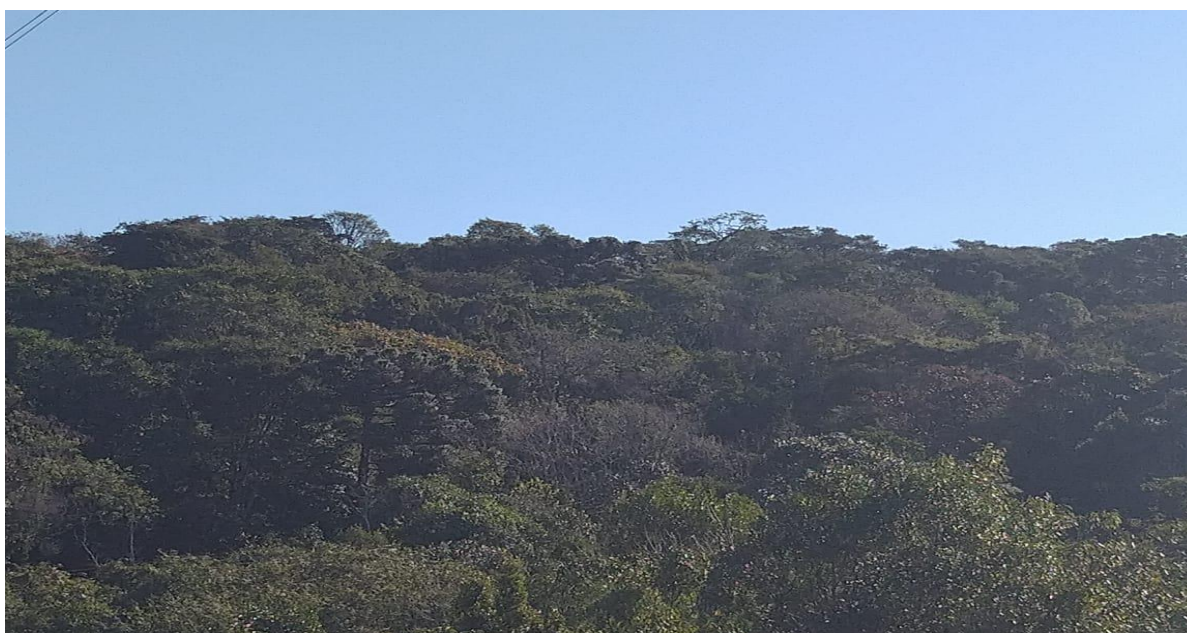
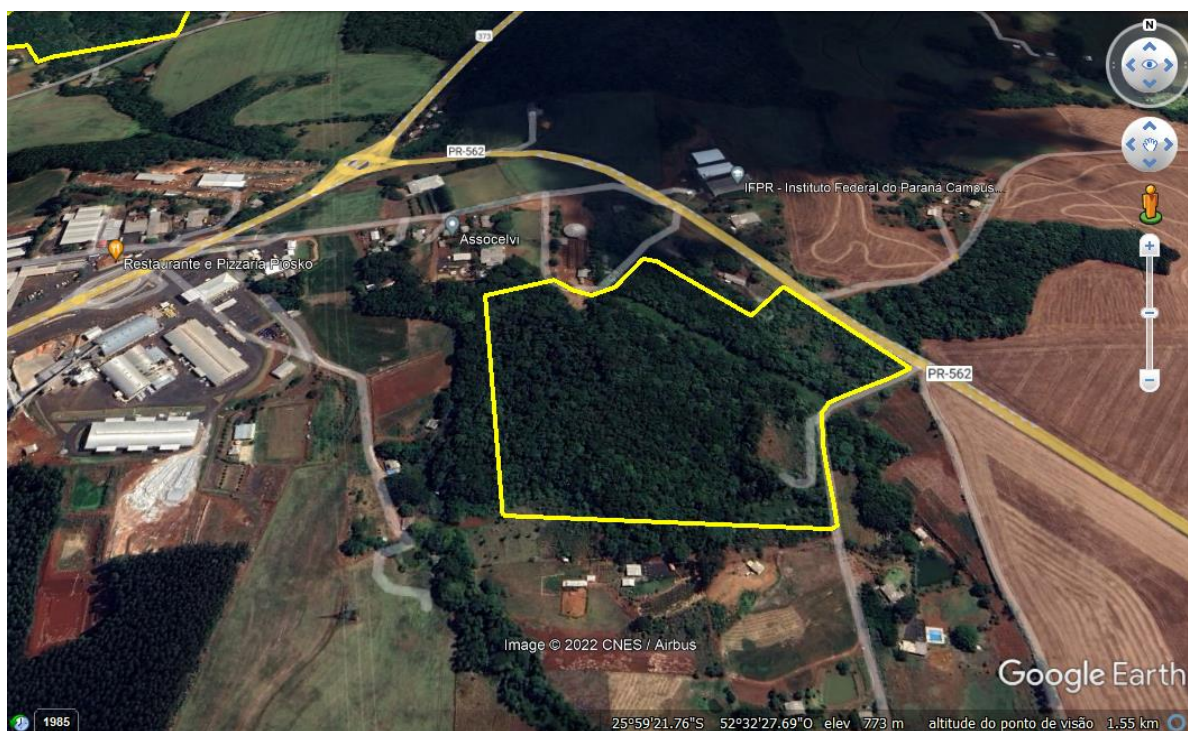


PARQUE MUNICIPAL FLOR DA SERRA



Criado pelo Decreto nº 1.900 de 20 de maio de 1997, o Parque Municipal Flor da Serra com sua diversidade em espécies nativas, envolvendo uma área de 10.80 há. Importante área de preservação de nascente, que abastece a população no entorno, abastecendo os empreendimentos de Piscicultura. O Parque Flor da Serra pertence ao quadro urbano do município de Coronel Vivida.