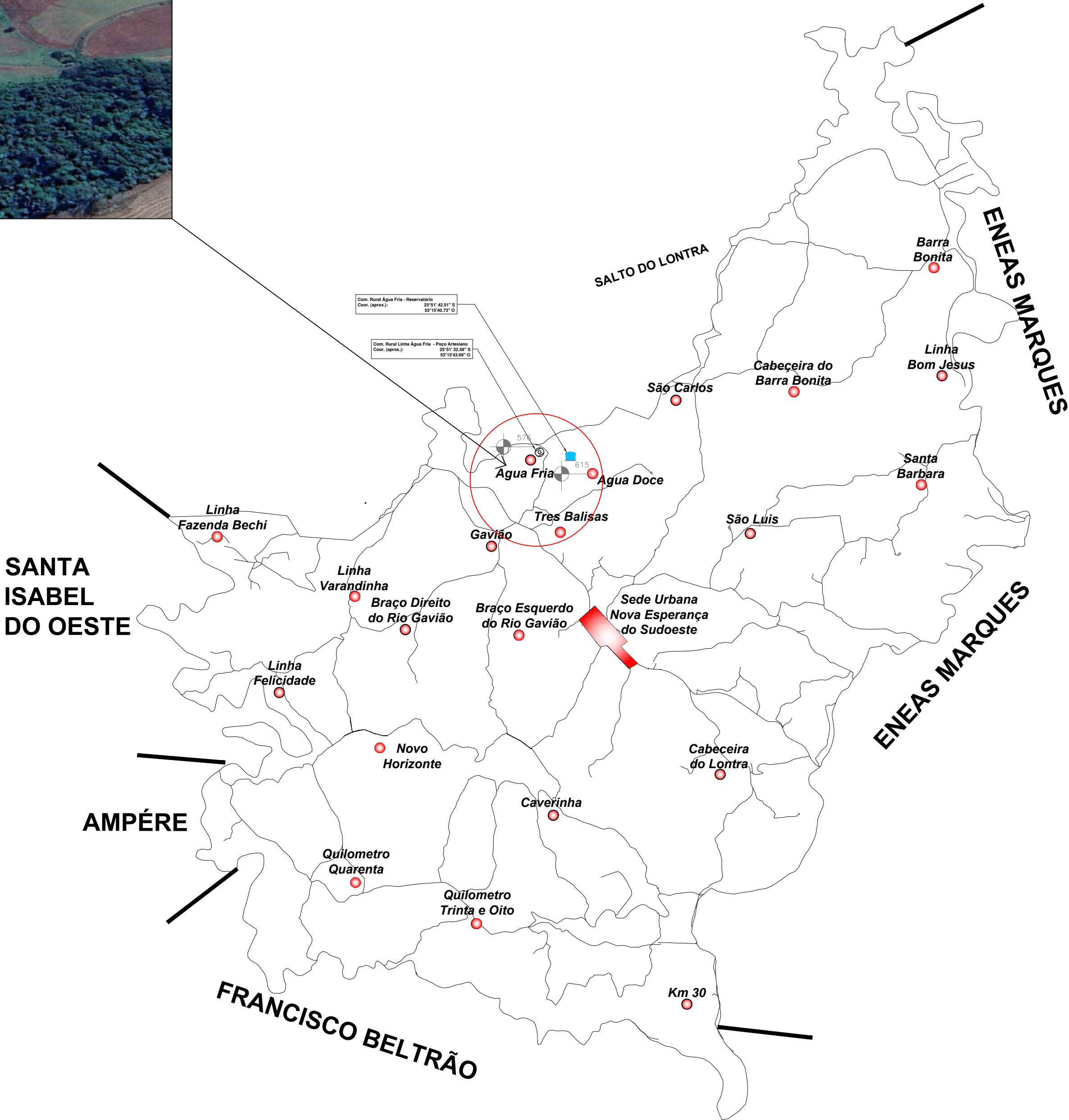


14 Ligações Domiciliares



***Notas:**

1. As larguras das estradas estão fora de escala. Foram ampliadas apenas para melhorar a visualização.
2. As redes estão desenhadas no leito da estrada apenas para facilitar a visualização. Elas deverão ser implantadas à margem das estradas rurais municipais, preferencialmente dentro da faixa de domínio e fora das canaletas de drenagem.
3. As redes deverão ser construídas iniciando pelos tubos de resistência mais alta.
4. Nas tubulações onde não houver indicação de material, o tubo é em PVC.
5. Caso durante a obra se constate a necessidade de execução de proteção da tubulação de PVC em tubo camisa, os materiais deverão ser adquiridos pela Prefeitura Municipal. A prancha 2 indica recomendações para execução de travessias sobre galerias em passagens não pavimentadas. A extensão de barras necessárias deverá ser confirmada em campo.
6. Todos os tubos e conexões em FG enterrados devem ser protegidos com tinta betuminosa e/ou com fita plástica de polietileno ou polivinil (Ref.: *fito Scotchrap 50, de 3M*), ou outros materiais e produtos que de modo semelhante assegurem a mesma proteção, conforme item 4.5 da NBR 6256:1986 - *Montagem de tubos e conexões galvanizados para instalações prediais de água fria*.

Nº	DESCRIÇÃO DA REVISÃO	DATA	ADEQUAÇÃO	RESP. TÉCNICO
MUNICÍPIO/SISTEMA: NOVA ESPERANÇA DO SUDOESTE – LINHA ÁGUA FRIA –SISTEMA DE CAPTAÇÃO DE ÁGUA				FOLHA Nº: 1/3
PROJETO/UNIDADE CONSTRUTIVA: PROJETO DE ENGENHARIA PARA IMPLANTAÇÃO DE SAA RURAL CAPTAÇÃO E RESERVATÓRIO DE ÁGUA				DATA: JUNHO/2025
				ESCALA: 1:7.500
PROPRIETÁRIO: MUNICÍPIO DE NOVA ESPERANÇA DO SUDOESTE AV. IGUAÇU, 750 - CENTRO - CEP: 85635-000 - NOVA ESPERANÇA DO SUDOESTE - PR				PREFEITO MUNICIPAL: JAIME DA SILVA STANG Prefeito Municipal
RESP. TÉCNICO: Engº Lillian Giseli Alberton CREA Nº: 812135/D - SC				FONTE: