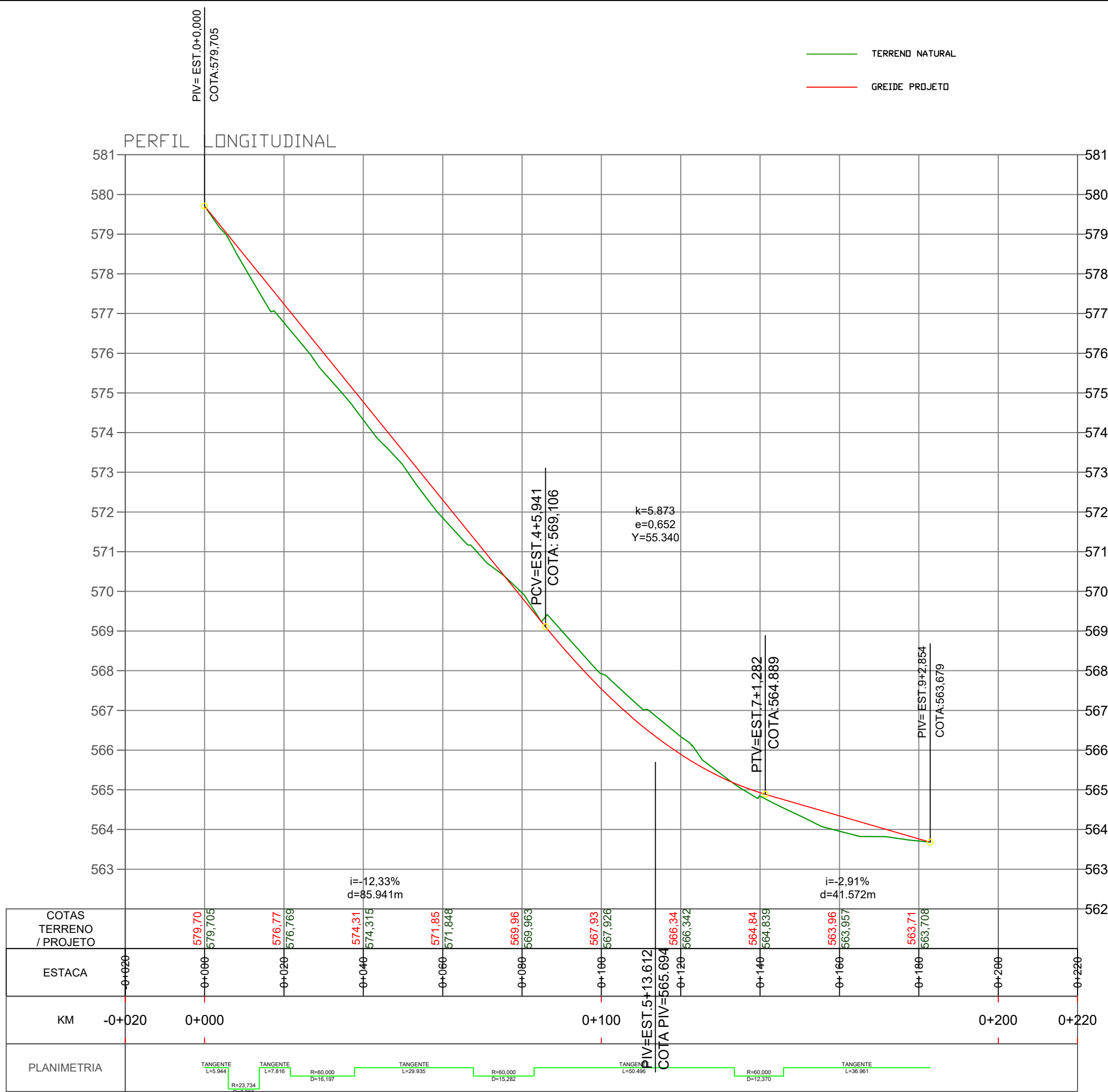
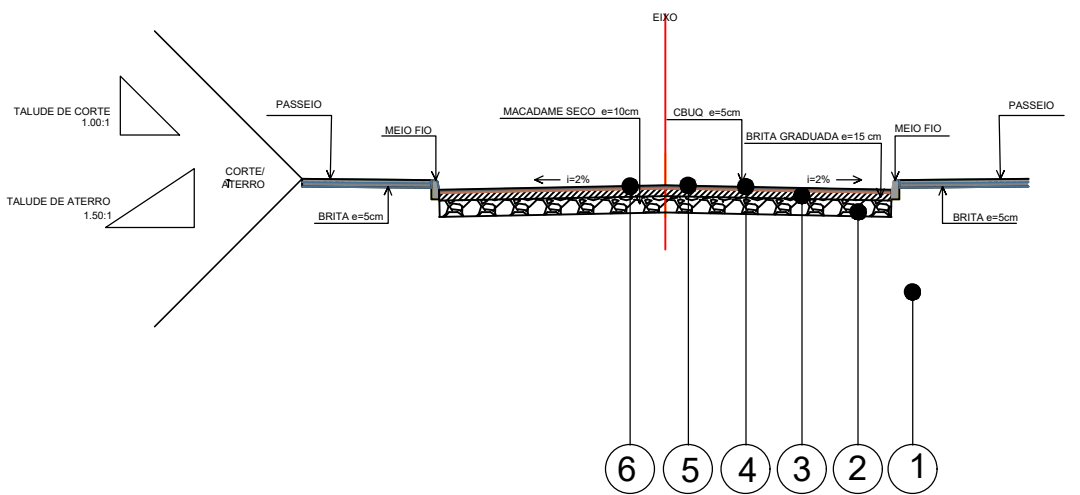


1 Planta Baixa Pavimentação
ESC: 1:500



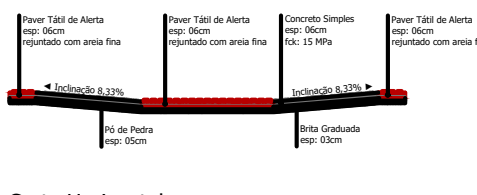
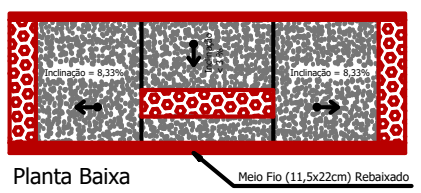
2 Perfil longitudinal
20X5



- 1 REGULARIZAÇÃO E COMPACTAÇÃO DO SUBLEITO A 100% PN (A)
- 2 MACADAME SECO COM BRITA GRADUADA (Esp - 10 cm)
- 3 BRITA GRADUADA (Esp - 15 cm)
- 4 IMPRIMAÇÃO IMPERMEABILIZANTE C/ CM-30
- 5 PINTURA DE LIGAÇÃO C/ EMULSÃO RR-2C
- 6 REVESTIMENTO COM C.B.U.Q. (Esp - 5 cm)

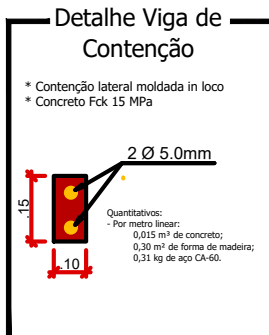
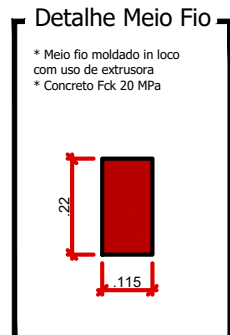
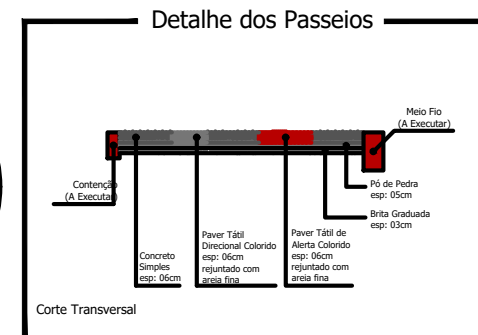
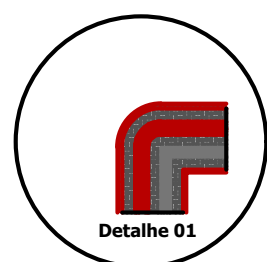
3 Detalhamento Seção Transversal
SEM ESCALA

Detalhe das Rampas de Acesso
(4,50 x 1,40m)



* Cada Rampa Contém:
- Base em betão armado (espessura 0,30m) 0,30m³
- Base em betão armado (espessura 0,30m) 0,30m³
- Base em concreto armado (15 MPa) (espessura 0,30m) 0,30m³
- Base em concreto armado (15 MPa) (espessura 0,30m) 0,30m³

4 Detalhamentos passeios
SEM ESCALA



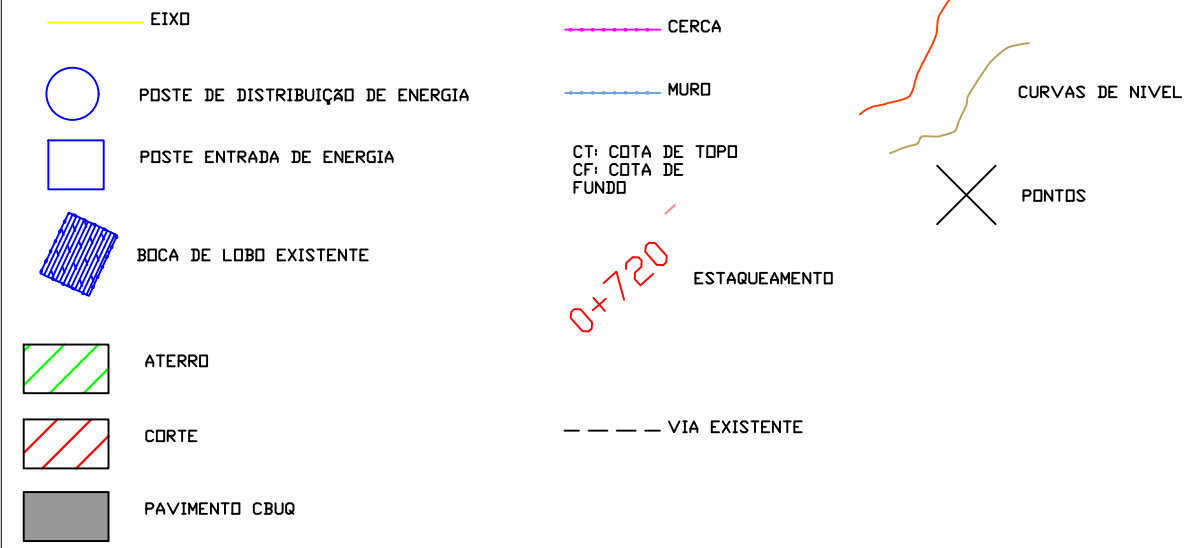
5 Localização
SEM ESCALA

FONTE: GOOGLE EARTH



6 Levantamento Fotográfico
SEM ESCALA

LEGENDA



Título: PROJETO DE PAVIMENTAÇÃO		Folha: 01/02
Objetivo: Estudos e Projetos		
Município: Município de Nova Esperança do Sudoeste - Rua Três Baliza		
Proprietários: Município de Nova Esperança do Sudoeste		
ESTACA INICIAL 0+000	ESTACA FINAL 0+183	Data: 20/10/2025
Escala: 1 / 500	Estado: PR	Responsável Técnico: Bruna Carolina Jachinski
Proprietário: Município de Nova Esperança do Sudoeste		CREA: RS-263013/D